

MAIRIE DE
CARLEUCAS ET LEVAS

En Mairie,
Le 13 Avril 2023

Bonjour,

Dans le cadre des premières alertes départementales concernant le manque d'eau, la Préfecture de l'Hérault a placé le département en alerte sécheresse fin Mars. Cette mesure, pourtant courante dans notre département lors des mois d'été, arrive très tôt cette année.

Le manque d'eau dans les nappes phréatiques, causé par l'absence d'épisodes pluvieux, impacte la gestion des ressources en eau.

Aussi, dans un souci de responsabilité personnelle et collective, et afin de préserver les ressources, nous appelons à la mise en place de gestes citoyens, applicables dès à présent :

- Pas de vidange de piscine,
- Pas d'arrosage de pelouse,
- Arrosage modéré, en fin de journée de préférence des jardins et potagers (utiliser l'eau de pluie ou de lavage des légumes),
- Fermeture des robinets, douches courtes au lieu des bains, ...

En somme, tous les petits gestes du quotidien qui, mit bout-à-bout, permettront l'économie des dépenses en eau de la Commune.

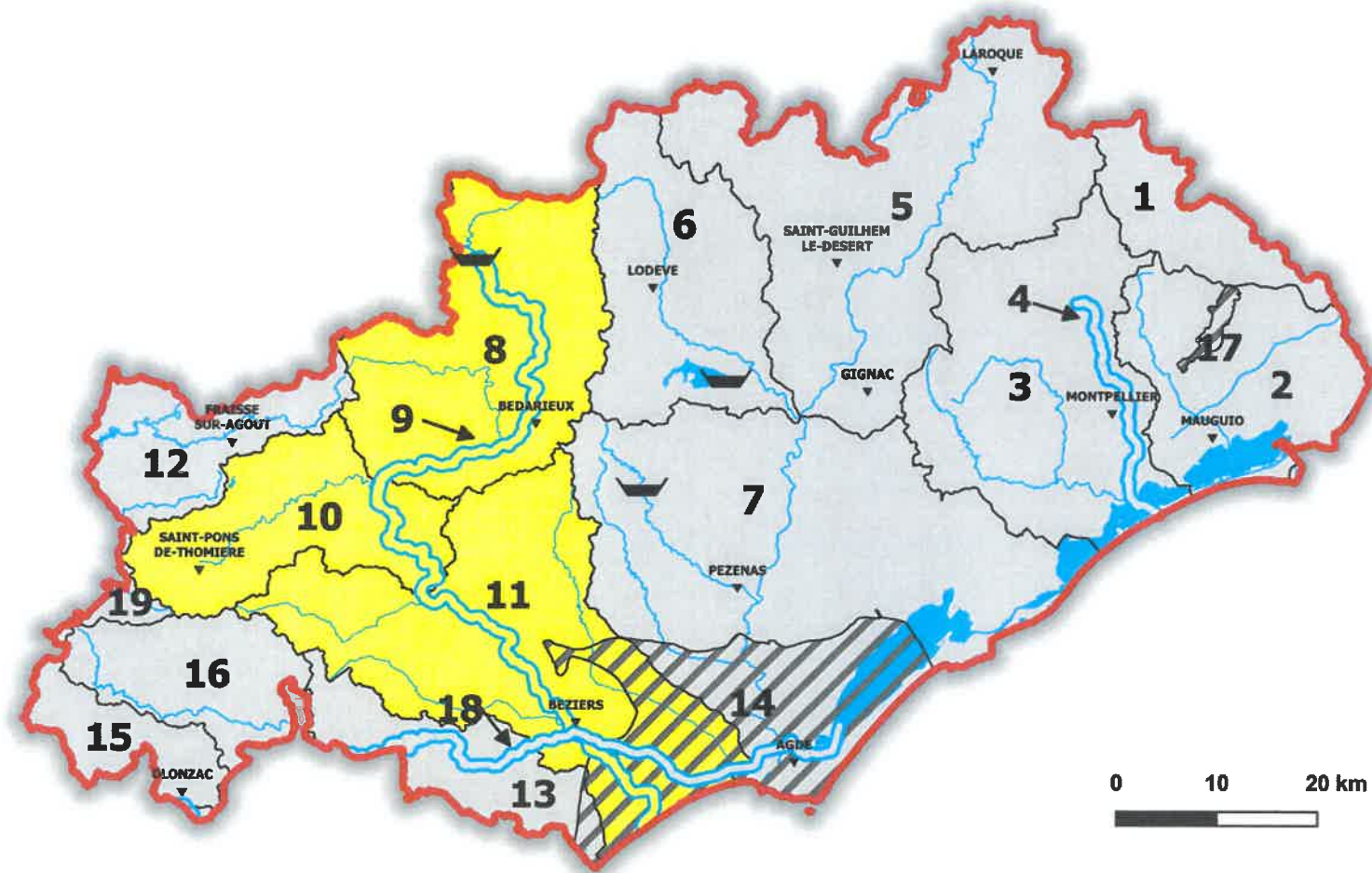
Comptant sur votre aide à tous,

L'équipe municipale



La sécheresse dans le département de l'Hérault

Au 28 mars 2023



NUMERO	LIBELLE
01	Bassin versant du Vidourle (partie héraultaise)
02	Bassin versant de la lagune de l'étang de l'Or
03	Bassin versant du Lez et de la Mosson hors axe Lez soutenu
04	Axe Lez soutenu, de sa source à son embouchure
05	Bassin versant de l'Hérault amont de la confluence avec la Vis jusqu'à la confluence avec la Lergue (partie héraultaise)
06	Bassin versant de la Lergue
07	Bassin versant de l'Hérault aval de la confluence avec la Lergue jusqu'à l'embouchure
08	Bassin versant de l'Orb de la Source jusqu'à l'amont de la confluence avec le Jaur hors axe Orb soutenu
09	Axe Orb soutenu à l'aval du barrage des Monts d'Orb
10	Bassin versant du Jaur
11	Bassin versant de l'Orb à l'aval de la confluence avec le Jaur jusqu'à l'embouchure hors axe Orb soutenu
12	Bassin versant de l'Agout (Partie héraultaise)
13	Bassin versant de l'Aude aval - Berre et Rieu (partie héraultaise)
14	Nappe des sables de l'Astien (Eaux souterraines partie héraultaise)
15	Bassin versant de l'Argent double et de l'Ognon (partie héraultaise)
16	Bassin versant de la Cesse (partie héraultaise)
17	Molasses miocènes du bassin de Castries (Eaux souterraines)
18	Canal du Midi (partie héraultaise)
19	Bassin versant du Thoré amont (partie héraultaise)